

# BAROMÈTRE DE L'EMPLOI

pour la branche des services de l'automobile



OCTOBRE  
2018

n°14

## L'EMPLOI ESTIMÉ DANS LE SECTEUR « COMMERCE ET RÉPARATION AUTOMOBILE » AU 2<sup>ÈME</sup> TRIMESTRE 2018

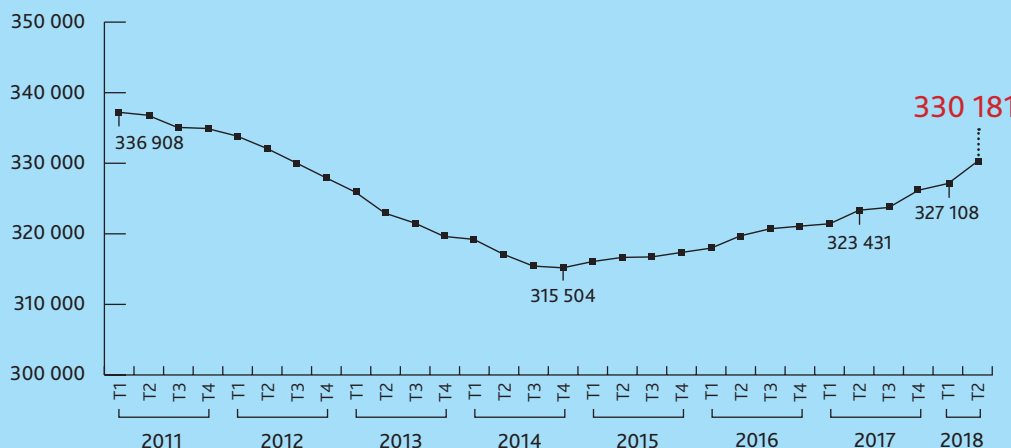
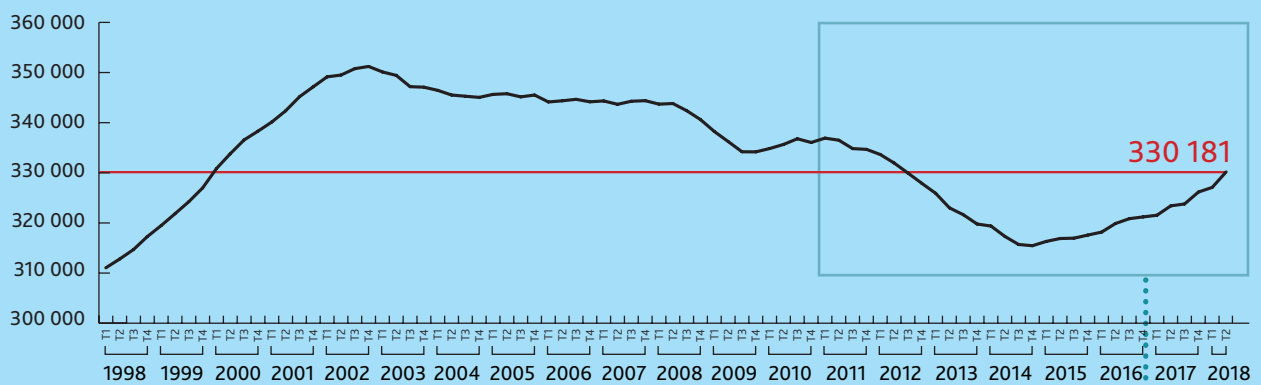
### RAPPEL MÉTHODOLOGIQUE DU CHAMP D'OBSERVATION :

Définition du secteur « Commerce et Réparation Automobile » :

- 45.11Z Commerce de voitures
- 45.19Z Commerce de véhicules industriels et d'utilitaires
- 45.20A Réparation de voitures
- 45.20B Réparation de véhicules industriels et d'utilitaires
- 45.32Z Commerce de détail d'équipements automobiles
- 45.40Z Commerce et réparation de motocycles

Ces données sont estimées à partir des données ACOSS du secteur 45. Elles permettent d'évaluer les évolutions de l'emploi trimestre par trimestre.

### SECTEUR "COMMERCE ET RÉPARATION AUTOMOBILE"



Source : ACOSS  
Données estimées  
(hors 4531Z)

Source : ACOSS  
Données estimées  
(hors 4531Z)



**Au 30/06/2018, 330 181 salariés** (données estimées) travaillaient dans le secteur « Commerce et réparation d'automobiles, de motocycles et de poids lourds ».

Sur le deuxième trimestre 2018, l'emploi dans le secteur du « Commerce et de la Réparation Automobile » a progressé de + 0,9 %, soit 3 070 salariés supplémentaires. Cette progression est plus importante que celle observée toutes branches confondues qui est de + 0,2 %.

Depuis décembre 2014, période où l'emploi dans le CRA a été à son niveau le plus bas avec 315 500 salariés, l'emploi n'a jamais cessé de progresser, soit plus de trois années consécutives d'augmentation, ce qui représente un gain de près de 14 700 salariés sur trois ans et demi (soit + 4,7 %) ; une progression qui s'est surtout accélérée depuis le début de l'année 2017 avec près de 9 000 salariés supplémentaires (+ 2,8 %), et qui se poursuit sur ce premier semestre 2018, en enregistrant la plus forte progression trimestrielle depuis trois ans.



**Janvier 2019** : information sur le 3ème trimestre 2018 pour le secteur « Commerce et Réparation Automobile »

## Organisations patronales

- C.N.P.A. : Conseil National des Professions de l'Automobile
- A.S.A.V. : Alliance des Services Aux Véhicules
- F.N.A. : Fédération Nationale Automobile

## Organisations salariales

- Fédération de la Métallurgie CFE – CGC (Confédération Française de l'Encadrement – Confédération Générale des Cadres)
- Fédération Nationale CFTC des Syndicats de la Métallurgie et Parties Similaires (Confédération Française des Travailleurs Chrétiens)
- FGMM – CFDT (Fédération Générale des Mines et de la Métallurgie – Confédération Française Démocratique du Travail)
- FO Métaux (Fédération Confédérée Force Ouvrière de la Métallurgie)
- FTM CGT (Fédération des Travailleurs de la Métallurgie – Confédération Générale des Travailleurs)

Réalisé par l'Observatoire de la Branche des Services de l'Automobile, avec le concours de l'Observatoire de l'ANFA.